

# A Kaposvári Egyetem nyúltenyésztési programja

## „PANNON NYÚLTENYÉSZTÉSI PROGRAM”

A Kaposvári Egyetem három állomány szelekcióját végzi



Anyai vonal



Pannon fehér



Nagytestű vonal

**A HÁROM GENOTÍPUS FŐBB JELLEMZŐI:**

## Anyai vonal



Kifejlettkori testsúlya: 4,0-4,5 kg

Szelekció célja az alomlétszám és a csecsbimbószám növelése, valamint a nevelőképesség javítása.

A hibridek anyai vonalához hasonló teljesítményre képes: kiváló szaporaság és nevelőképesség.



## Pannon fehér

Kifejlettkori testsúlya: 4,3-4,8 kg

Szelekció célja a szaporaság szinten tartása mellett a súlygyarapodás és a CT-vel becsült vágóérték javítása.

Szaporaságban és súlygyarapodásban jó, vágási tulajdonságokban (hústermelésben) kiváló.



## Nagytestű vonal

Kifejlettkori súlya: 5,0-6,0 kg

Szelekció célja a súlygyarapodás javítása és a CT-vel becsült vágóérték (combizom-tömeg) növelése.

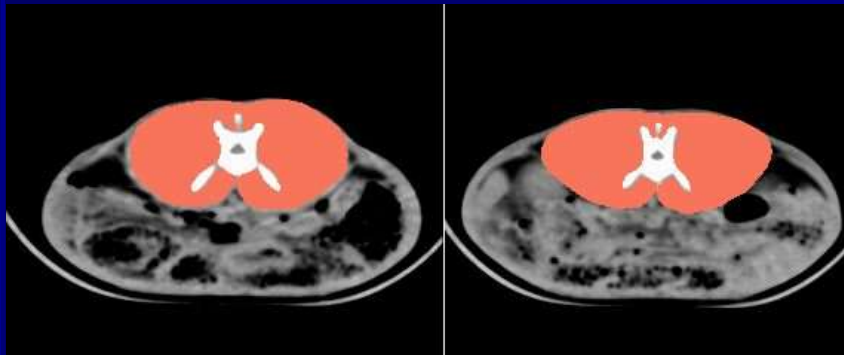
Szaporaság és nevelőképessége átlagos, súlygyarapodása és vágási tulajdonságai (hústermelése) kiváló.

A Kaposvári Egyetemen a világon egyedülálló lehetőséget nyújt a computer tomográfia (CT) alkalmazása a hústermelés javítása céljából.

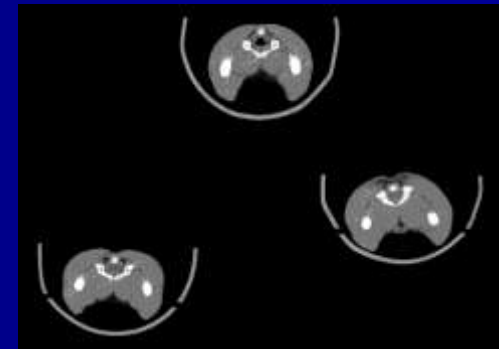
Az élő nyulakról olyan CT felvételek készíthetők, amelyek alkalmasak a hústermelés „mérésére”.

Ezek:

A gerincen a hosszú hátizom metszési felszíne (a sertésnél ez a karajkeresztmetszet)



A combhús mennyisége, 11-12 felvétel segítségével.



A közel 20 éve folytatott szelekció eredményeként a világ legjobb hústermelő állományát hoztuk létre.

# MIT AJÁNLUNK A TERMELŐKNEK?

- kiváló szaporaságot és nevelőképességet
  - *Anyai vonal*
- jó szaporaságot, súlygyarapodást és kiváló hústermelést
  - *Pannon fehér*
- kiváló súlygyarapodást és hústermelést
  - *Nagytestű vonal*

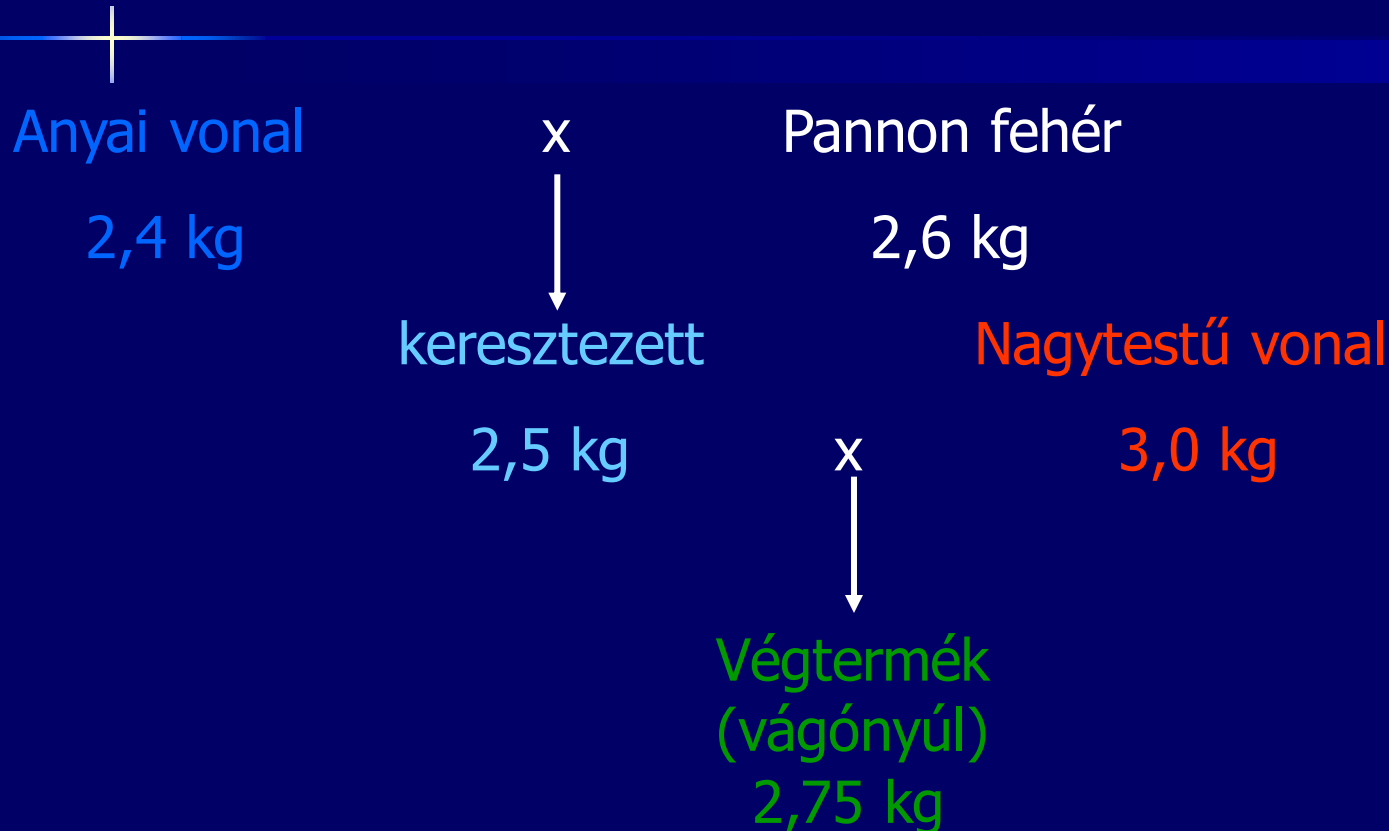
Annál több előny realizálható, minél több kiváló tulajdonságot lehet a termelő állományban ötvözni.

A Pannon fehér és az anyai vonal „fajtatisztán” is tenyészthető.

A két genotípus keresztezése esetén viszont 8-10%-os heterózis várható, vagyis pl. az alomlétszám esetén:



A **nagytestű nyulakat** nem javasoljuk „fajtatisztán” tenyészteni. Kiváló súlygyarapodásuk és jó vágási tulajdonságaik keresztezésben, végtermék (vágónyúl) előállítás során, mint befejező bak hasznosítók.

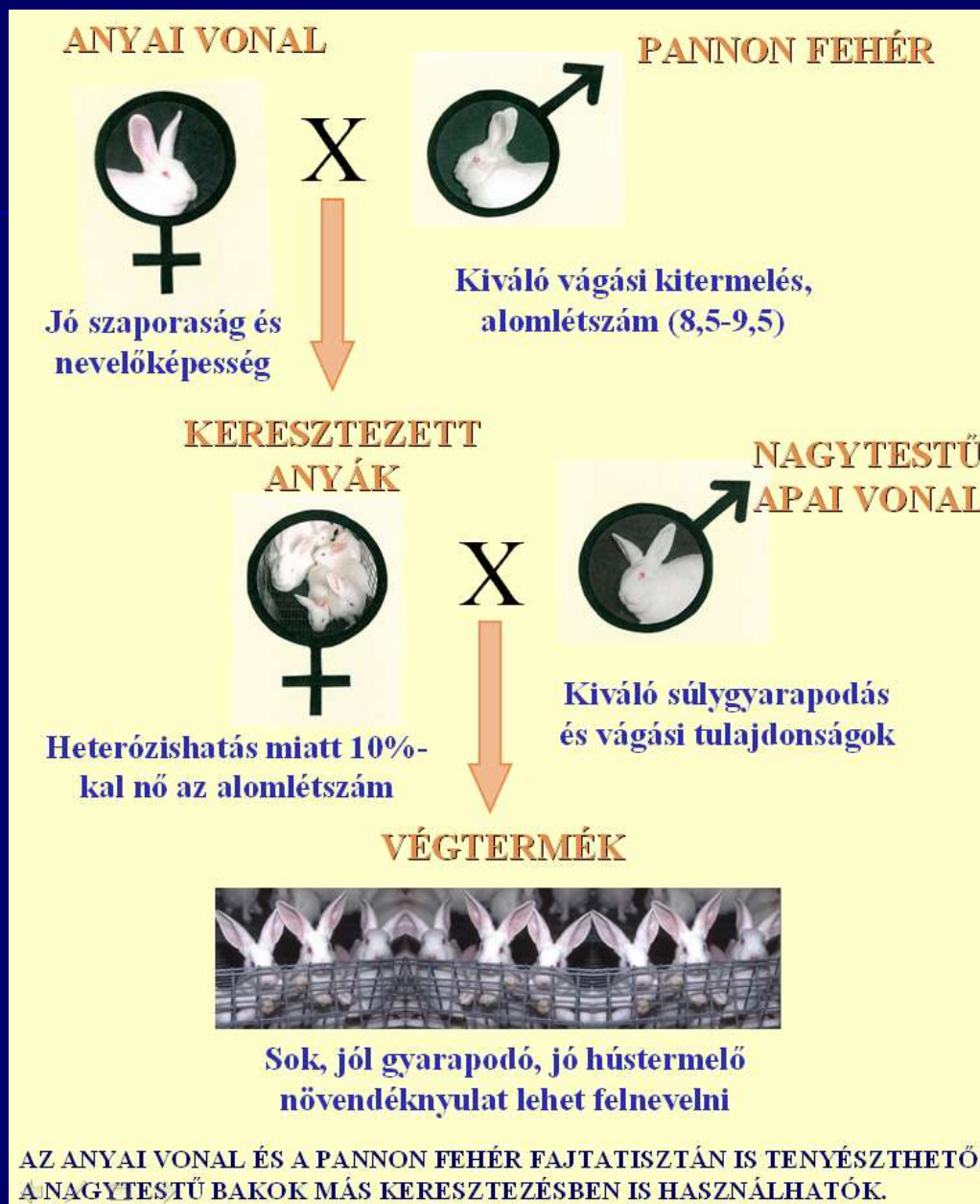


←→  
javulás 0,25 kg

A nagytestű vonallal keresztezett vágónyúl egy héttel korábban éri el a vágósúlyt!



# A TENYÉSZTÉS CSÚCSA A HÁROM VONAL KÉPESSÉGÉNEK ÖTVÖZÉSE



# MIT AJÁNLUNK A TERMELŐKNEK?

- Kis állomány esetén (20-50 anyáig) fajtatiszta Pannon fehér vagy anyai vonalú állomány.
- Nagyobb állomány esetén (100-200 anyáig) a Pannon fehér és az anyai vonal keresztezésével a szaporaság és a nevelőképesség javítása.
- Nagy telep esetén (több száz, vagy több ezer anya) a hibridnek megfelelő keresztezési kombináció, vagyis

Anyai vonal x Pannon fehér



keresztezett anya x Nagytestű



vágónyúl

# HOGYAN LEHET A TENYÉSZTÉST, TENYÉSZUTÁNPÓTLÁST HELYILEG SZERVEZNI?

Két törzs (szaporító) telep létesítése (néhány száz anyával).

Egyiken Pannon fehér, a másikon anyai vonal.

A termelők innen kapnák (vásárolnák) a tenyésznyulakat.

A két törzs (szaporító) telepén a „fajtatiszta” állományok fenntartása mellett a javasolt keresztezés is elvégezhető, és így keresztezett (szülőpár) anyanyulak is értékesíthetők.

# Tenyésztési (nemesítési) együttműködés a Kaposvári Egyetemmel

A három állomány (Pannon fehér, anyai vonal és nagytestű vonal) szelektálását az egyetem végzi.

Az egyetem elsősorban a törzs (szaporító) telepekkel állna kapcsolatban, az induló tenyészállomány az egyetemről kerül ki, és a folyamatos fejlesztés (tenyésznyúl beszerzés) is innen történik.

Mivel várhatóan a tenyésznyúl kihelyezés, az állományok felfuttatása gyorsabb lesz, mint amit a leírt rendszer hosszú távon majd lehetővé tesz, ezért – legalább a kezdeti felfutó szakaszban – szükség lehet egy már régóta eredményesen működő „Pannon fehéres” szaporító telep beiktatására.

Az együttműködés, a kutatási és fejlesztési eredmények hasznosítása ennél összetettebb, mert az eredményesség

- a jó genotípuson kívül
- a jó tartástól,
- a jó takarmányozástól,
- a szaporítástól,
- a betegségek megelőzésétől és kezelésétől,
- a menedzsmenttől,
- és sok más összetevőtől is függ.

Az egyetem partner az összegyűlt ismeret és tapasztalat átadásában.

**MAGYAR NYULAT**

**MAGYAR NEMESÍTÉSŰ ÁLLOMÁNYBÓL**

**A KUTATÁS ÉS A TERMELÉS ÖSSZEFOGÁSÁVAL**